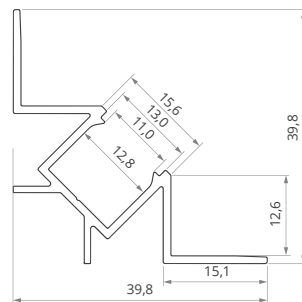


**UTILIZZO**

Profilo angolare interno per cartongesso, per intonacatura. Utilizzato come illuminazione d'accento.



**Metodi di assemblaggio**



**Profili per LED**

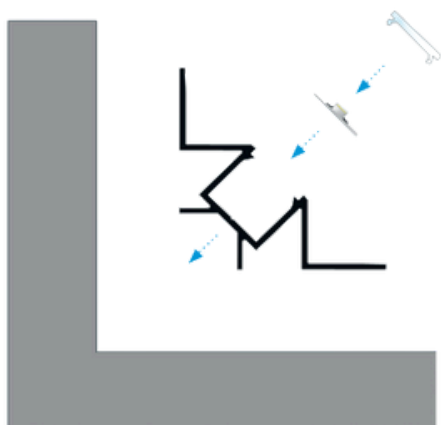
	Bianco (verniciato RAL9016)	Nero (verniciato RAL9005 opaco)	Argento (anodizzato)
Colori del profilo			
1,0 m	10-1551-10	10-1555-10	10-1554-10
2,0 m	10-1551-20	10-1555-20	10-1554-20
3,0 m	10-1551-30	10-1555-30	10-1554-30
Larghezza della striscia LED (mm)	fino a 12		

**Covers "Semplice" (montato dall'alto, snap-on)**

	Milky (PMMA)	Frosted milky (PMMA)	Nero (PMMA)
Colori della cover			
1,0 m	10-0011-10	10-0012-10	10-0013-10
2,0 m	10-0011-20	10-0012-20	10-0013-20
3,0 m	10-0011-30	10-0012-30	10-0013-30
	☼ PMMA 51%	☼ PMMA 83%	☼ PMMA 23,90%

**Tappi finali (plastica)**

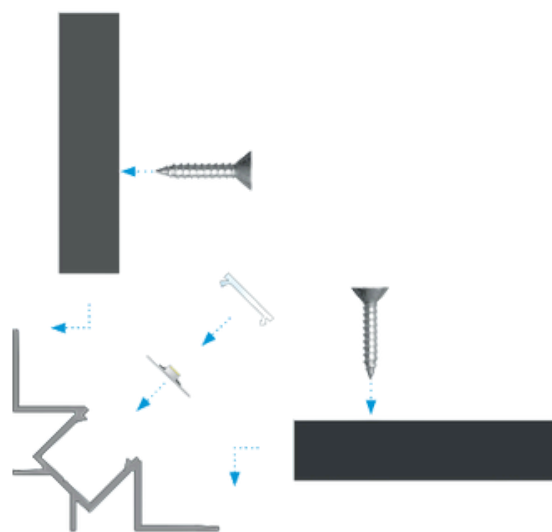
CON FORO		
Bianco	Nero	Argento
<b>KIRA e SIVA</b>		
ALU 12-0012-10	ALU 12-0012-10	ALU 12-0012-10



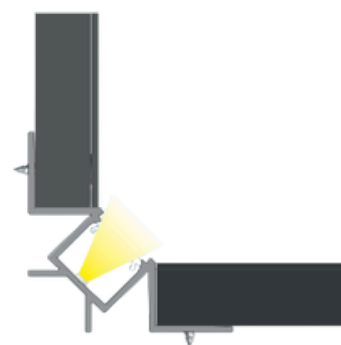
Istruzioni di installazione per il profilo "Siva" con copertura "Semplice".



Istruzioni di installazione per il profilo "Siva" con copertura "Semplice".



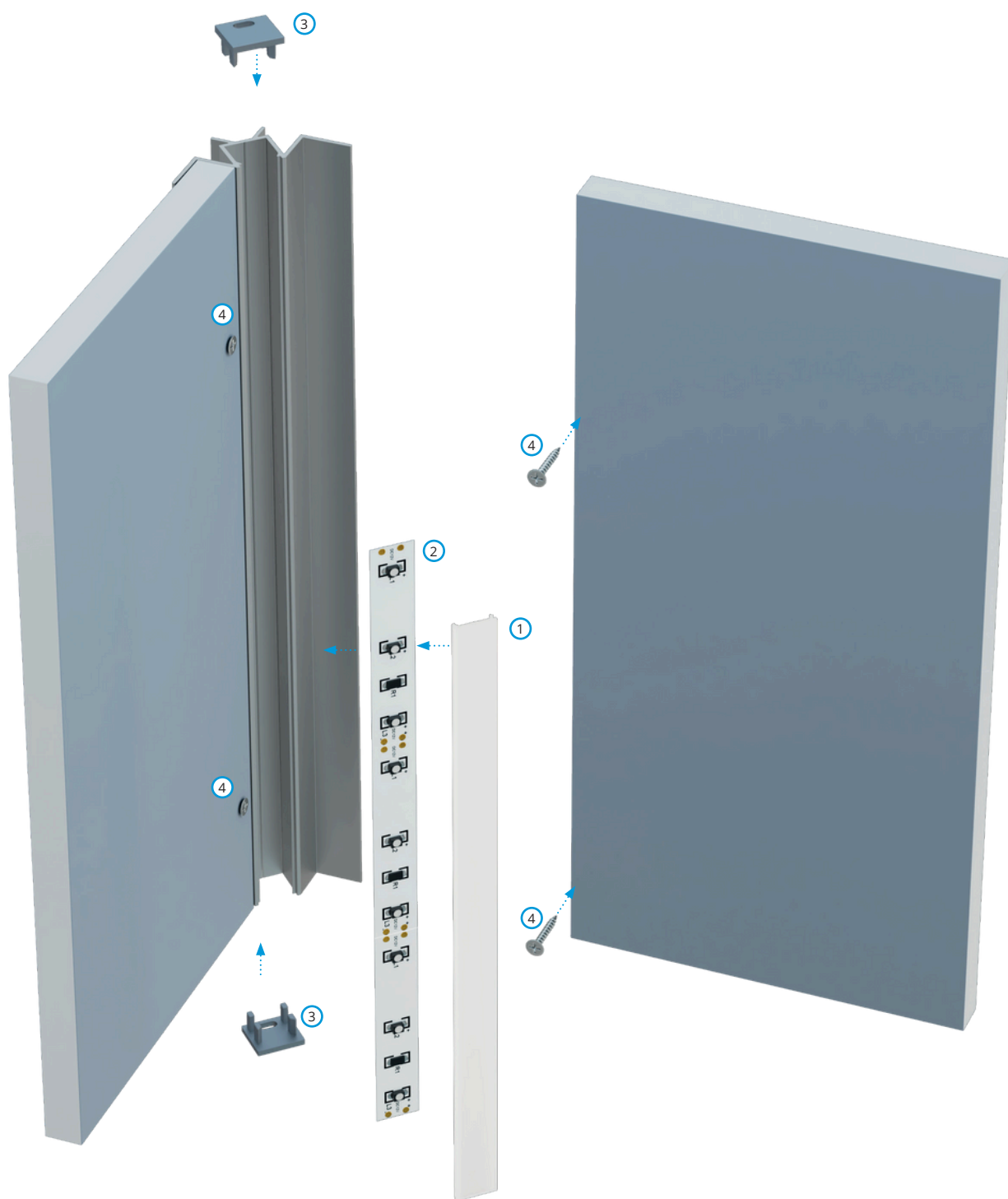
Istruzioni di installazione per il profilo "Siva" con copertura "Semplice".



Istruzioni di installazione per il profilo "Siva" con copertura "Semplice".



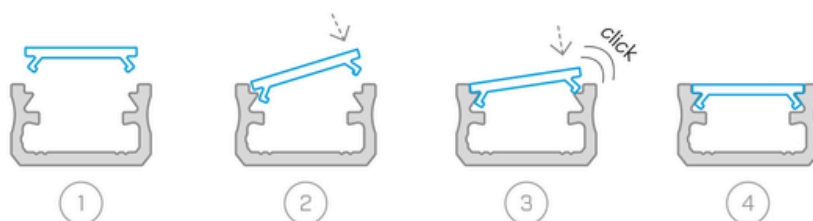
Schema di assemblaggio degli elementi del sistema di illuminazione a soffitto utilizzando il profilo "Siva" e (1) copertura "Semplice" (2), striscia LED e (3) tappo terminale con foro.



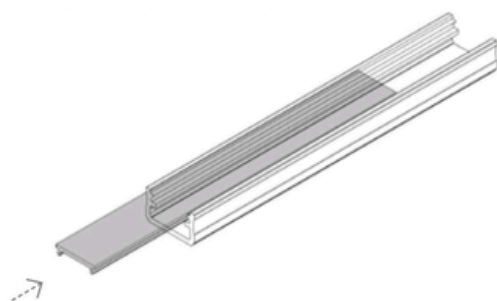
Schema di assemblaggio degli elementi del sistema di illuminazione a soffitto utilizzando il profilo "Siva" e (1) copertura "Semplice" (2), striscia LED, (3) tappo terminale con foro e (4) viti.

## Metodi di installazione di una cover (Semplice, Ampia, Velo)

### 1. Installazione facendo click



### 2. Installazione mediante scorrimento nel profilo



3. Non dovresti avere difficoltà ad inserire la cover, prova a fare clic sulla prima parte e fai scorrere la parte rimanente

