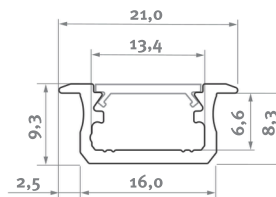




UTILIZZO

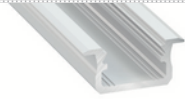
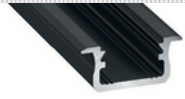
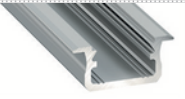
Profilo ad incasso – per l'illuminazione di cucine e negozi – illuminazione per mensole e piani di lavoro.



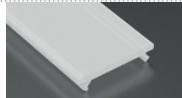
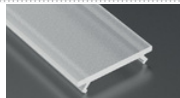

Metodi di assemblaggio



Profili per LED

	Bianco (verniciato RAL9016)	Nero (anodizzato)	Argento (anodizzato)
Colori del profilo			
1,0 m	10-0011-10	10-0012-10	10-0013-10
2,0 m	10-0011-20	10-0012-20	10-0013-20
3,0 m	10-0011-30	10-0012-30	10-0013-30
Larghezza della striscia LED (mm)	fino a 12		

Covers "Semplice" (montato dall'alto, snap-on)

	Milky (PMMA)	Frosted milky (PMMA)	Nero (PMMA)
Colori della cover			
1,0 m	10-0011-10	10-0012-10	10-0013-10
2,0 m	10-0011-20	10-0012-20	10-0013-20
3,0 m	10-0011-30	10-0012-30	10-0013-30
	☼ PMMA 51%	☼ PMMA 83%	☼ PMMA 23,90%

Tappi finali (plastica)

CON FORO		
Bianco	Nero	Argento
ONO		
		
ALU 12-0012-10	ALU 12-0012-10	ALU 12-0012-10

Potenza massima dissipata delle sorgenti luminose a LED

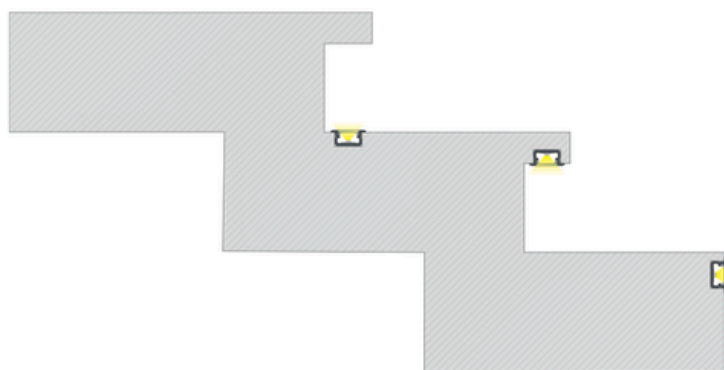
per la temperatura del profilo 55° C	per la temperatura del profilo 65° C
17,2 W	22,5 W



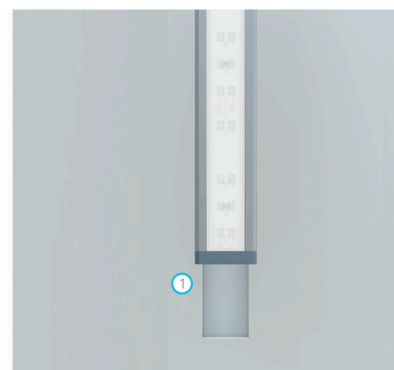
Istruzioni di montaggio del profilo "Ono" a inserimento con diffusore "Semplice".



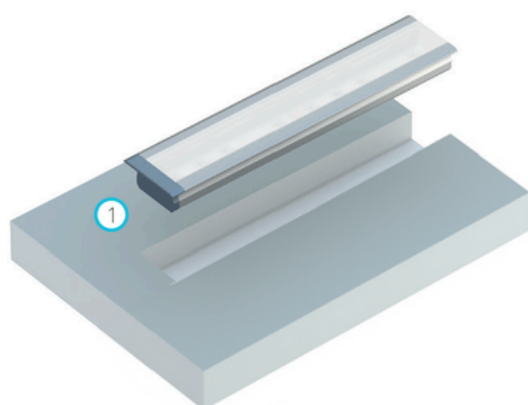
Effetto finale del montaggio del profilo "Ono" a inserimento con diffusore "Semplice".



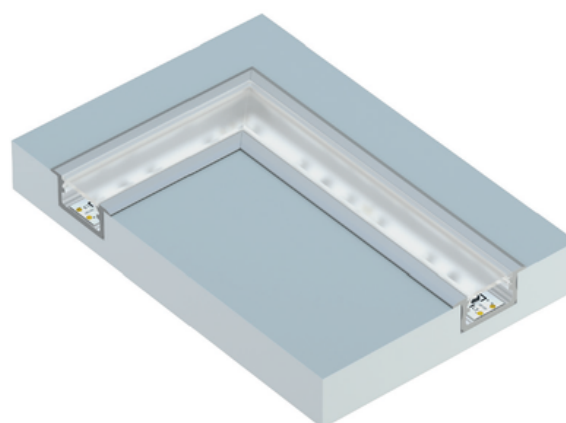
Metodi di montaggio del profilo "Ono" all'interno dei fori fresati in base all'esempio delle scale.



Montaggio del profilo "Ono" all'interno del foro fresato (1) con tappo piatto

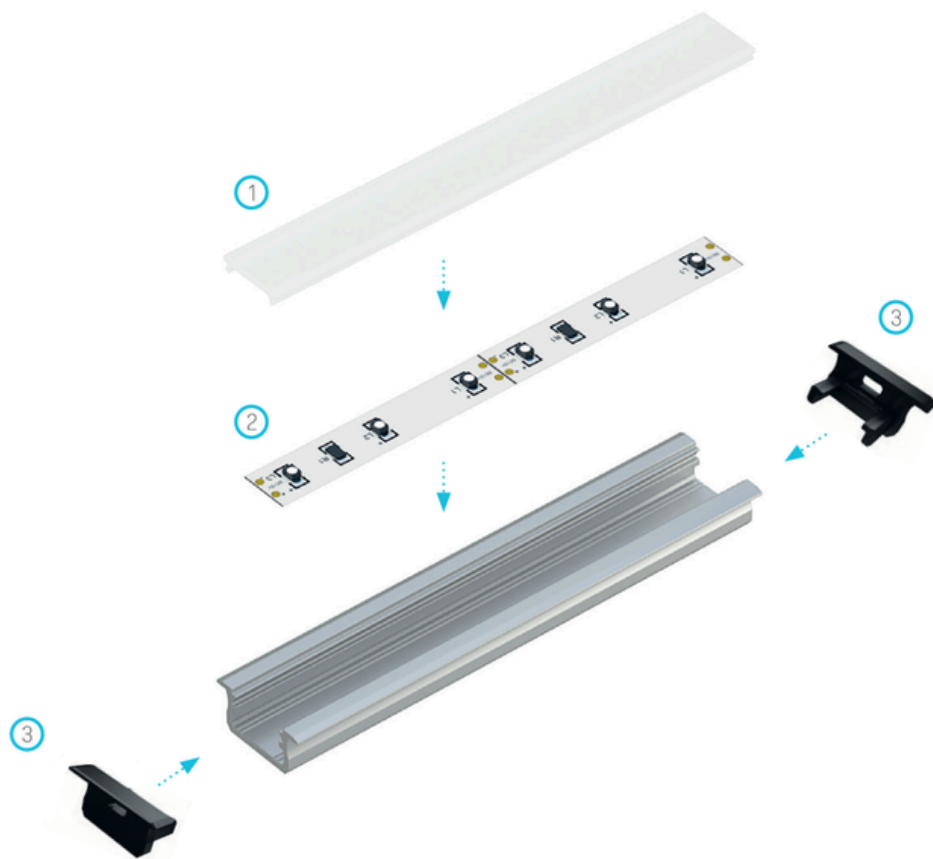


Proiezione assonometrica prima del montaggio del profilo "Ono" all'interno del foro fresato (1) con tappo piatto



Collegamento dei profili "Ono" all'interno del foro fresato con un angolo di 90 gradi.

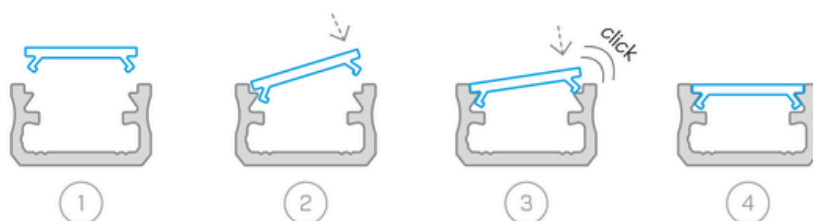
Schema di montaggio



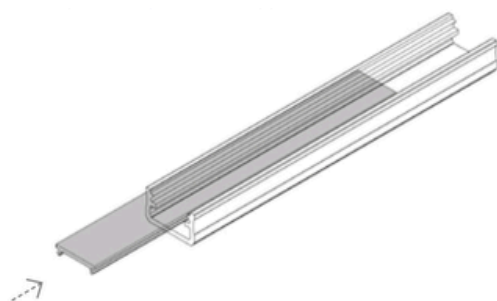
Schema di montaggio degli elementi del sistema di illuminazione con l'uso del profilo "Ono" e (1) del diffusore "Semplice", (2) della striscia LED, (3) dei tappi con finitura piatti con foro.

Metodi di installazione di una cover (Semplice, Ampia, Velo)

1. Installazione facendo click



2. Installazione mediante scorrimento nel profilo



3. Non dovresti avere difficoltà ad inserire la cover, prova a fare clic sulla prima parte e fai scorrere la parte rimanente

