

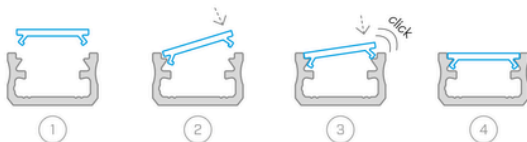
TRASPARENZA

COLORI DELLE COVER	TEMPERATURA DI ESERCIZIO DEL MATERIALE	SEMPLICE	AMPIA	VELO	DUO	FORTE
SI ADATTA AI PROFILI		LUMO / ONO / KIRA / NIVO / FILO / SIVA	TAVO	XERO	ZELO	ORIX / MINO / VIRA / ZENO
MILKY PMMA		52%	42%	47%	50%	
FROSTED MILKY PMMA	-20°C +70°C	82%	74%	78%	75%	
NERO PMMA		38%	19%	40%	23%	
MILKY PC	-50°C +100°C					56%

Tutti i test sono stati effettuati nel laboratorio di fotometria Lumines. Tolleranza dei risultati: ± 5%.

+ Metodi di installazione di una cover (Semplice, Ampia, Velo, Duo)

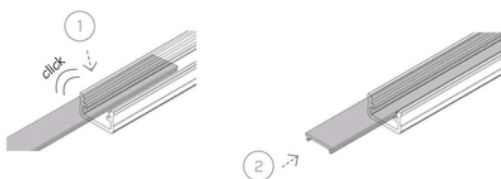
1. Installazione facendo click



2. Installazione mediante scorrimento nel profilo



3. Non dovrete avere difficoltà ad inserire la cover, prova a fare clic sulla prima parte e fai scorrere la parte rimanente



+ Metodi di installazione di una cover (Forte)



1. Inserire un lato della cover nella scanalatura del profilo, premendolo con decisione.
2. Applicare pressione per agganciare l'altro lato della cover.
3. L'installazione della cover richiede una certa forza a causa della guarnizione sui lati. Modifica il grado di impermeabilità del profilo da IP20 a IP54 (cover standard rispetto a una cover "Forte"). È inoltre possibile applicare del silicone per essere sicuri al 100% che non entri umidità nel circuito con protezione IP67.



La cover "Forte" per profili è realizzata con un materiale più spesso e le parti inferiori che sostengono la cover nel profilo sono più larghe, permettendoti di camminarci sopra senza alcuna preoccupazione. Inoltre, grazie alla sua impermeabilità, è possibile progettare spettacolari illuminazioni da pavimento nel tuo bagno.