

**UTILIZZO**

Profilo angolare in alluminio per LED, con copertura opale in PVC per diffusione omogenea della luce e riduzione dell'abbagliamento.

La struttura in alluminio assicura resistenza meccanica e dissipazione termica, prolungando la durata delle strisce LED.



12x12 mm

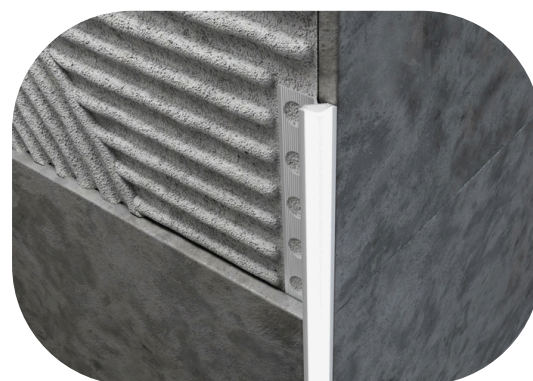
**SPECIFICHE TECNICHE**

Materiale: Alluminio

Misura: 12x12 mm

Spazio striscia LED: 8 mm

Lunghezza Barra: 2,5 m



*Esempio di installazione*

**CARATTERISTICHE TECNICHE**



MOD.	A*	B*
12x12mm	12	12

\*MISURE IN MILLIMETRI