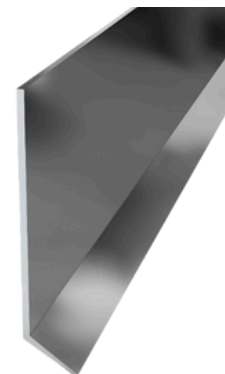


## UTILIZZO

Battiscopa semplice in alluminio, ideale per la protezione della base parete e la rifinitura del perimetro. Resistente a urti, umidità e agenti chimici, è adatto a pavimenti in gres, PVC, laminato o vinile. Soluzione minimale, leggera e durevole, per ambienti residenziali e commerciali.



Lucido

## SPECIFICHE TECNICHE

Materiale: Alluminio

Finitura: Lucido, Opaco

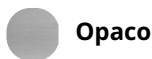
Altezza: 60 mm, 80 mm, 100 mm

Lunghezza Barra: 2 m

## Finiture disponibili



Lucido

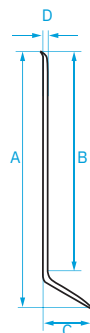


Opaco



Esempio di installazione

## CARATTERISTICHE TECNICHE



MOD.	A*	B*	C*	D*
60mm	60	46,5	15	1,4
80mm	80	66,5	15	1,4
100mm	100	86,5	15	1,4

\*MISURE IN MILLIMETRI