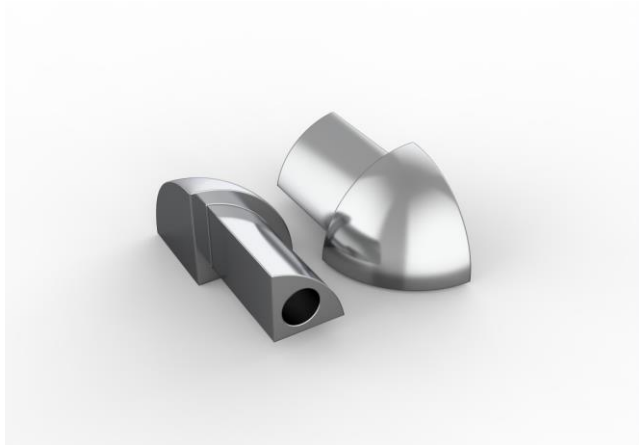


Capsula in ALLUMINIO sezione tonda per profili rivestimento piastrelle



Introduzione

La capsula in alluminio a sezione tonda è l'accessorio ideale per rifinire e proteggere le estremità dei profili rivestimento piastrelle. Grazie alla sua resistenza e versatilità, è adatta a contesti residenziali, commerciali e industriali, garantendo un aspetto professionale ed elegante ai progetti di interior design.

Specifiche Tecniche

- **Materiale:** Alluminio
- **Finitura:** Lucido, Opaco
- **Altezza:** 8 mm, 10 mm, 12 mm

Dettagli del Prodotto

Progettata per offrire una finitura impeccabile ai profili di rivestimento, la capsula in alluminio a sezione tonda è realizzata con materiali di alta qualità, che garantiscono una lunga durata nel tempo. Disponibile in finitura opaca o lucida, questa capsula si adatta a diversi stili di arredamento, dal classico al contemporaneo. Oltre all'estetica, la capsula fornisce una protezione aggiuntiva, preservando i bordi dei profili dagli urti e migliorando la resistenza all'usura.

Caratteristiche Principali

- **Materiale di Alta Qualità:** Realizzata in alluminio, offre elevata resistenza agli agenti atmosferici e garantisce robustezza e durabilità anche in condizioni ambientali impegnative.
- **Design Funzionale ed Elegante:** La sezione tonda e il design minimale migliorano l'estetica degli ambienti, unendo eleganza e praticità. Ideale per contesti in cui si desidera una finitura moderna e raffinata.
- **Versatilità d'Uso:** Perfetta per rifinire le estremità dei profili rivestimento, protegge dagli urti e dona un aspetto curato, aumentando la vita utile dei profili e mantenendo intatta la bellezza dell'installazione.
- **Facile da Installare:** Progettata per un'applicazione semplice e precisa, offre una posa senza giunture visibili per un risultato finale omogeneo.

Istruzioni per l'Installazione della Capsula in Alluminio

1. **Preparazione della Superficie:** Assicurarsi che il profilo sia pulito e privo di polvere.
2. **Posizionamento della Capsula:** Inserire la capsula all'estremità del profilo, esercitando una leggera pressione fino a garantire una chiusura perfetta e stabile.
3. **Allineamento:** Verificare che la capsula sia ben allineata con il profilo, senza spazi vuoti.
4. **Fissaggio (opzionale):** In caso di esigenze specifiche, applicare un collante specifico per fissare saldamente la capsula, evitando movimenti futuri.

Conclusione

La capsula in alluminio sezione tonda è una soluzione eccellente per rifinire con eleganza e protezione le estremità dei profili rivestimento piastrelle. Unendo design, qualità e durata, è un elemento essenziale per chi desidera un risultato finale di alto livello, con un'estetica curata e funzionale.